



Guia pedagógico para o professor

A informação contida neste livro electrónico é composta por 9 fichas para imprimir, devendo o professor no início de cada sessão, abordar ou aprofundar as temáticas apresentadas.

O CICLO DA ÁGUA PARA COLORIR

Explicar o funcionamento do ciclo da água e pedir aos alunos para colorir o desenho.

A ÁGUA É A NOSSA MELHOR AMIGA

Pedir aos alunos para colorir. A abordagem temática é livre.

JOGO DAS PALAVRAS CRUZADAS

Abordar os estados da água (sólido, líquido e gasoso) e a passagem de um estado a outro (condensação, ebulição, solidificação e evaporação). Escrever nos espaços as palavras correspondentes aos desenhos e descobrir a palavra escondida.



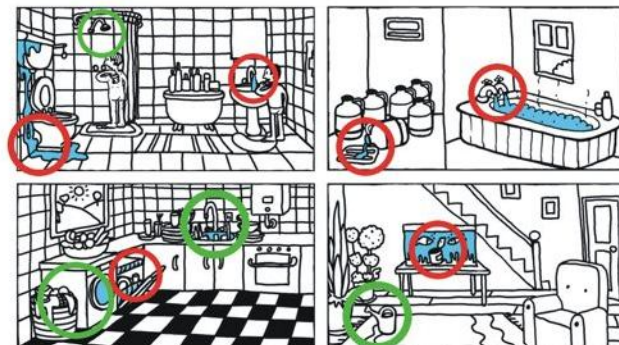
EXPERIÊNCIAS SIMPLES COM ÁGUA

Seguindo as instruções, executar cada uma das experiências.

PRÁTICAS DE POUPANÇA DE ÁGUA

Identificar como verdadeiro ou falso, explicando o porquê de cada opção.

- CERTO** - duche
- não te esqueças de fechar a torneira enquanto te ensaboas.
- ERRADO** - lavar os dentes com a água a correr
- fecha a torneira enquanto escovas os dentes.
Assim pouparás 3 litros de água.
- ERRADO** - verificar se há fugas de água na sanita
- em cada descarga do autoclismo gastam-se 10 a 15 litros de água.
Utiliza-o só quando necessário.
- ERRADO** - vários garrafões de água, um a despejar água na grelha.
- na falta de água, guarda só a quantidade necessária!
Se sobrar não a deites fora, aproveita-a para regar as plantas ou para as lavagens.
- ERRADO** - banho de imersão
- toma um duche rápido em vez de um banho de imersão
Assim pouparás 150 litros de água



- CERTO** - máquinas de lavar roupa com cesto cheio de roupa
- ERRADO** - máquina de lavar loiça com um copo e um prato
- usa as máquinas de lavar roupa e loiça apenas com a carga máxima e em programas económicos.
- CERTO** - lavatório com loiça e torneira fechada.
- não laves a loiça em água corrente. Junta-a e lava-a uma ou duas vezes por dia.
- Não deixes torneiras a pingar, e pouparás 46 litros de água.
Se vires uma fuga de água numa boca de incêndio, ou água a correr pelas ruas, avisa os **SMAS** ligando **grátis 800 202 419**.
- CERTO** - regar as plantas
- ERRADO** - lata/lixo dentro do aquário.
- O Aquário pode ajudar a abordar outros temas: como a sensibilização sobre a fragilidade da vida aquática.
Ajudar a compreender o papel das plantas aquáticas, a temperatura e a qualidade da água.

PARTILHAR O NOSSO PLANETA

Cada aluno ou grupo, deve identificar o local onde vive cada um destes habitantes do nosso planeta.

JOGO DA MENSAGEM CODIFICADA

Unir cada um dos pontos para descobrir o desenho escondido.

CONSTRÓI O TEU MOBILE

Recortar, colorir e montar o móbil.

